



7. SINIFLAR İÇİN

OKULA YARDIMCI SINAVLARA HAZIRLIK
BECERİ TEMELLİ SORULAR

SOSYAL BİLGİLER DENEME KİTAPÇIĞI

1

- Bu kitapçıkta Sosyal Bilgiler dersine ait sorular bulunmaktadır.
- Bu sınav için tavsiye edilen süre 15 dakikadır.
- Bu denemede 10 soru bulunmaktadır.

Bu deneme
1. ünite
konularını
içermektedir.

1.



Sözsüz iletişim; beden hareketleri, jestler, mimikler, ses tonu, fiziksel görüntü ve kıyafetler gibi sözel olmayan birçok unsuru içermektedir.

Aşağıdakilerden hangisi bu iletişim türüne örnek olamaz?

A)



B)



C)



D)



2.

Hepimiz, zaman zaman iletişim kurarken yanlış davranışlarda bulunuyoruz. İletişim odaklı sorunların temelinde; iletişim tarzımız veya stilimiz yatmaktadır. Çünkü, iletişim karakterimizi, ana karakterimizden ve kişiliğimizden ayrı düşünmek olanaksız gibi duruyor. İletişim karakterimizin tetiklediği tutumlarımızın yanı sıra, temel iletişim hatalarına kaynaklık eden diğer davranışlar da söz konusudur.

Buna göre;

- I. dedikodu,
- II. yargılama,
- III. şikâyet

tutum ve davranışlardan hangileri "temel iletişim hatalarına kaynaklık eden davranışlardan" birisi olabilir?

- A) Yalnız I
- B) I ve II
- C) II ve III
- D) I, II ve III

3.

Günümüzde artık kitle iletişim araçlarını kullanmayan neredeyse yok gibi. Bir şekilde her eve girmeyi başaran bu iletişim araçları yurt içi ve dünya genelinde en sıcak bilgileri öğrenmemizi sağlıyor. Ancak bu kitle iletişim araçları çok fazla ve kontrolsüz kullanıldığından dolayı yararları kadar zararları da beraberinde getiriyor.



Yukarıda verilen fotoğrafa bakıldığında kitle iletişim araçlarının daha çok hangi zararlı yönünün vurgulanmak istendiği söylenebilir?

- A) Yanlış kullanımdan kaynaklı sağlık problemlerine neden olması
- B) Yanlış bilginin çok hızlı bir şekilde yayılması
- C) Aşırı kullanımdan kaynaklı bağımlılık etkisi yaratması
- D) Zaman kaybına neden olması

SOSYAL BİLGİLER

4. Eski günlere dair unutulmuş güzel gelenekler:



Eve bir misafir geldiğinde kahvenin yanında bir bardak su ikram edilirdi. Misafir eğer aç ise suyu, tok ise kahveyi içirdi. Ev sahibi böylece misafirin aç olup olmadığını hemen anlar ve sofraya kurardı.

Eski günlere dair güzel gelenekler için verilen örnekte, hangi iletişim yöntemi kullanılmıştır?

- A) Sözlü İletişim B) Yazılı İletişim C) Kitle İletişim D) Sözsüz İletişim

5. We are Social'in 2014 verilerine göre dünyada 2,5 milyar insan internet kullanıyor ve bu kişilerin 1,8 milyarı sosyal medya kullanıcısı. Ülkemizde ise sosyal medya kullanıcıları 35 milyonun üzerinde. Sosyal medya kullanımımız ise günde ortalama 2 saat 32 dakika. Bu rakamlar dünyada ve ülkemizde insanların internet kullanımının ve sosyal medya kullanımının ne derece ciddi boyutlarda olduğunu bir göstergesi. 7'den 70'e herkes her yerde her an; ya kişisel bilgisayarlardan ya da mobil olarak online durumda. Durum böyle olunca insanlar içinde buldukları ruh hallerini, sevinçlerini, üzüntülerini ve gittikleri yerleri birçok platformda rahatlıkla paylaşabiliyorlar. Bu durumda bazen sorunları beraberinde getirebiliyor.

Yukarıdaki paragraftaki veriler incelendiğinde aşağıdaki yargılardan hangisine ulaşamaz?

- A) Sosyal medyanın bilinçli bir şekilde kullanılması gerektiği
B) İnternet kullananların sayısının bir hayli fazla olduğu
C) Türkiye'de deki sosyal medya kullanıcılarının diğer ülkelere göre çok olduğu
D) Kullanıcıların farklı duygularını paylaşabildikleri

- 6.



Empati ya da diğer adıyla duygudaşlık; bir başkasının duygularını, içinde bulunduğu durum veya davranışlarındaki motivasyonu anlamak ve içselleştirmek anlamına gelir. Kendi duygularını başka nesnelere yansıtmak olarak da kullanılır.

Empati ile ilgili aşağıda verilen bilgilerden hangisi yanlıştır?

- A) Kişiyi yargılayıcı ve suçlayıcıdır.
B) Karşıdakini doğru bir şekilde anlama çabasıdır.
C) İletişimi olumlu yönde etkiler.
D) Karşıdaki kişiye değer verdiğimizizi gösterir.

SOSYAL BİLGİLER

7. Yasanın öngördüğü yükümlülükleri yerine getirmeyen, izin şartını ihlal eden, yayın ilkelerine ve yasada belirtilen konulara aykırı yayın yapan radyo ve televizyon kuruluşları aşağıdakilerden hangisi tarafından denetlenir?

A) TRT
B) RTÜK
C) Anadolu Ajansı
D) TTK

8. Bir ülkede yayın yapan basın yayın organlarında o ülkenin yönetiminde görev alan kişiler hakkında eleştiri ve görüşlerin açıkça dile getiriliyor olması o ülkede ---- kanıtı olarak gösterilebilir.

Yukarıdaki cümlede noktalı yere yazılacak en doğru ifade aşağıdakilerden hangisidir?

A) Kişi Dokunulmazlığı
B) Düşünce Özgürlüğü
C) Özel Hayatın Gizliliği
D) Basın Yayın Özgürlüğü

9. Ünlü şarkıcı evinin balkonunda güneşlenirken, görüntüleri habersizce çekilmiş ve bu görüntüler haber kanalında yayınlanmıştır.

Yukarıdaki olayda yayın kuruluşları tarafından yapılan bu haber hangi basın yayın ilkesine aykırı bir tutumdur?

A) Düşünce özgürlüğü
B) Basın özgürlüğü
C) Özel yaşamın gizliliği
D) Konut dokunulmazlığı

- 10.

Yıldız futbolcu bir gün sabah gazete okurken farklı bir takıma transfer olduğuna dair yalan haberle karşılaşınca çok sinirlendi.



Yukarıdaki olayda hakkında yalan haber yapılan futbolcunun ilk olarak ne yapması doğru olacaktır?

A) Cumhuriyet Savcılığına başvurması
B) Haberlerin asılsız olduğunu duyuran bir basın açıklaması yapması
C) RTÜK'e şikâyette bulunması
D) Yayını yapan gazeteden tekzip metni yayınlanmasını istemesi



7. SINIFLAR İÇİN

OKULA YARDIMCI SINAVLARA HAZIRLIK
BECERİ TEMELLİ SORULAR

SOSYAL BİLGİLER DENEME KİTAPÇIĞI

2

- Bu kitapçıkta Sosyal Bilgiler dersine ait sorular bulunmaktadır.
- Bu sınav için tavsiye edilen süre 15 dakikadır.
- Bu denemede 10 soru bulunmaktadır.

Bu deneme
1. ünite
konularını
içermektedir.

1.

İnsanların olduğu her yerde iletişim vardır. Konuşmamız, susmamız, yüz ifadelerimiz, oturuş biçimimiz, iletişim kurmak için yaptığımız bazı davranışlardır. Ağızımızdan çıkan sesler, çizdiğimiz resimler, konuştuğumuz dil, kullandığımız yazı ve yazı araç gereçleri iletişim kurmamıza yardımcı olur. İletişim kurmanın birçok yolu vardır ve iletişimimizi sağlayan birçok araç mevcuttur. İletişim kurarken içinde bulunduğumuz ortama ve duruma göre doğru yöntem ve araçlar tercih edersek iletişimimiz daha etkili olur.

Verilen parçaya göre aşağıda numaralandırılmış örneklerden;

- I. Trafik polisinin beden dilini kullanarak araçları yönlendirmesi,
- II. Arda'nın Whatsapp'ta duygularını emojilerle ifade etmesi,
- III. Öğretmenin derste öğrencilerini bağırarak kontrol etmesi,
- IV. Öğretmenin öğrenciyi susturmak için göz teması kurması

hangisi doğru bir iletişim örneğidir?

A) I ve II

B) I, II ve IV

C) II, III ve IV

D) I, II, III ve IV

2.



İletişim ile ilgili verilen tanımlar dikkate alındığında aşağıdakilerden hangisi ben dili ifadesi değildir?

- A) Derse geç kalmandan rahatsız oluyorum.
- B) Nerede kaldın seni çok merak ettim.
- C) Kardeşinle sürekli kavga ediyorsun.
- D) Geç kaldığında telefon açıp haber vermeni bekliyorum.

3.



Dinlemek saygı gösterir, ilişkiler kurar, bilgiyi artırır. Başkalarına ve kendinize yardım etmenin en iyi yoludur.
Evet çocuklar peki sizce iyi bir dinleyicinin özellikleri arasında hangisi gösterilemez?

- A) Dikkatini karşısındakine verir.
- B) Karşısındakinin sözünü kesmeden dinler.
- C) Ön yargılı davranır.
- D) Karşısındakini dinlediğini gösteren tavırlarda bulunur.

SOSYAL BİLGİLER

4.

		D	Y
I.	Dinleyiciye karşı ön yargılı olmalıyız.	☺	
II.	Jest ve mimiklerimizi, bedenimizi konuşmamızın içeriğine uygun olarak kullanmalıyız.	☺	
III.	Konuşmacıyı dinlerken empati kurmalı, kendimizi onun yerine koymalıyız.		☹
IV.	Ses tonumuzu sürekli olarak aynı tutmalıyız.		☹
V.	Konuşma süresini uzun tutmamalıyız.	☺	

7. sınıf öğrencisi Ekrem, etkili iletişim anketini yukarıda doldurmuş ve birtakım hatalar yapmıştır.

Anketin tamamlanabilmesi için hangi seçeneklerin değiştirilmesi gerekmektedir?

- A) I ve III B) II ve IV
C) IV ve V D) I ve V

5.

I. Gazeteciler, gördüklerini, düşündüklerini, bildiklerini samimiyetle yazmalıdır.

II. Kimsenin gizli görüntüleri, telefon görüşmeleri, mektupları yayınlanmamalıdır.

Yukarıda açıklamaları verilen iletişim hak ve özgürlüklerimiz hangisidir?

	I	II
A)	Basın özgürlüğü	Özel hayatın gizliliği
B)	Kitle iletişim özgürlüğü	Konut dokunulmazlığı
C)	Düşünce özgürlüğü	Konut dokunulmazlığı
D)	Basın özgürlüğü	Haberleşme özgürlüğü

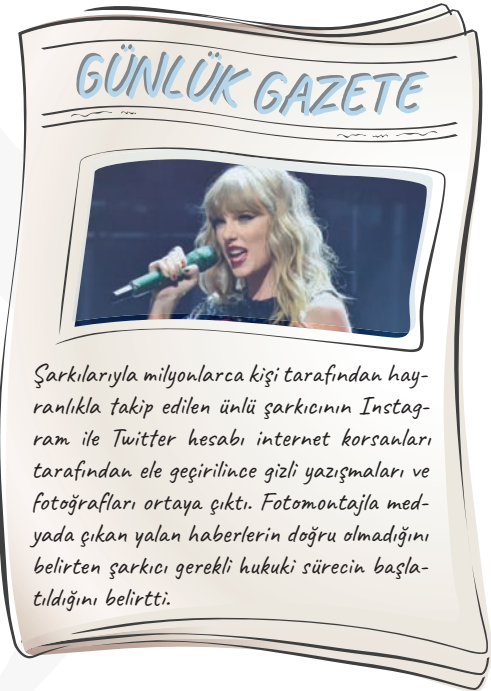
6.

Yapılan araştırmalarda bazı programların çocuklar için uygun olmadığı ve kötü örnek teşkil ettiği belirlenmiştir.

Buna göre bu olumsuzluğu ortadan kaldırmak için aşağıdakilerden hangisi yapılırsa daha doğru olur?

- A) Çocukların belirli saatlerde televizyon izlemesini engellemek
B) Hukuki yollara başvurup duruma el koymak
C) Programı tanıtıcı akıllı işaretler kullanmak
D) Programların tamamını sansürlemek

7.



Yukarıda verilen gazete haberine göre iletişim hak ve özgürlükleri ile ilgili aşağıdakilerden hangisi söylenebilir?

- A) Haber yapma hakkı kısıtlanmıştır.
B) Özel hayatın gizliliği ihlal edilmiştir.
C) İfade özgürlüğü kısıtlanmıştır.
D) Kitle iletişim araçlarından yararlanılması önlenmiştir.

SOSYAL BİLGİLER

8. Kitle iletişim araçları hakkında verilen öğrenci tanımları hangi seçenekte doğru eşleştirilmiştir?


Metin: Sesli ve görüntülü olarak bilgi aktaran en yaygın kitle iletişim aracıdır.

Ayşe: Sadece yazılı ve görüntülü kitle iletişim aracıdır.

İlker: Çağımızın en hızlı ve çeşitli türlerden bilgi aktaran kitle iletişim aracıdır.

	Metin	Ayşe	İlker
A)	Televizyon	Gazete	İnternet
B)	İnternet	Dergi	Televizyon
C)	Akıllı telefon	Radyo	İnternet
D)	Televizyon	Radyo	Gazete

- 9.



Boşulmakta olan koyunu ağzıyla boynundan tutarak ölümden kurtarmayı başardı. Kahraman köpeğin fotoğrafları, sosyal medyayı salladı.



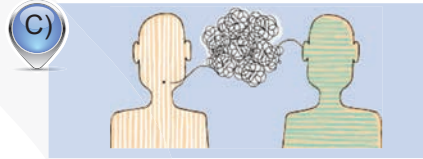
Süriye saldırıran kangal köpeği bir koyunu boynundan yaraladıktan sonra çevredekiler tarafından etkisiz hâle getirildi.

İki farklı kanalda verilen habere göre hangi hak ve özgürlük ihlal edilmiştir?

- A) Kitle İletişim Özgürlüğü
B) Doğru Bilgi Alma Hakkı
C) Düşünceyi Açıklama Özgürlüğü
D) Haberleşme Özgürlüğü

10. Empati; eş duyum olarak da bilinmekle birlikte karşıdaki bireylerin tüm duyu ve davranışlarının tam anlamıyla motivasyonunu anlamak ve içselleştirmektir. Dolayısıyla empatiyi duyu ve düşüncelere tarafsız bir biçimde geçiş yapılabilmesi olarak da tanımlayabilmekteyiz.

Verilen bilgidan yola çıkarak aşağıdaki görsellerden hangisi empati davranışını yansıtmamaktadır?





7. SINIFLAR İÇİN

OKULA YARDIMCI SINAVLARA HAZIRLIK
BECERİ TEMELLİ SORULAR

SOSYAL BİLGİLER DENEME KİTAPÇIĞI

3

- Bu kitapçıkta Sosyal Bilgiler dersine ait sorular bulunmaktadır.
- Bu sınav için tavsiye edilen süre 15 dakikadır.
- Bu denemede 10 soru bulunmaktadır.

Bu deneme
1. ünite
konularını
içermektedir.

SOSYAL BİLGİLER

1.



Kapılarda iki tokmak bulunur. Bunlardan büyük olanı kalın, küçük olanı da ince ses çıkartır. Eve yabancı biri veya misafir gelmiş ise kalın sesli tokmağı tıklar, ev sahibi ona göre hazırlığını yaparak kapıyı açar



Eğer bir evin camında sarı çiçek varsa, benim evimde hasta var. Buradan geçerken yüksek sesle bağırmanın demektir.



Eve bir misafir geldiği zaman kahvenin yanında su ikram edilirdi. Misafir aç ise suyu, tok ise kahveyi alırdı. Eğer suyu almışsa ev sahibi bunu çok ince bir üslupla anlar, hemen sofrayı kurar ve misafirin karınını doyururdu.

Verilen bilgilere göre;

- I. Karşısındakini incitmeden duygularını ifade etmeye çalışmışlardır.
- II. İletişim kurarken içinde bulunulan ortama uygun araç gereçler seçilmiştir.
- III. Dolaylı iletişim kurulmuş, renkler semboller ile duygu düşünce ifade edilmiştir.

yargılarından hangisine ulaşılabilir?

A) I ve II

B) I ve III

C) II ve III

D) I, II ve III

2.

'Yola çıkınca her sabah,
Bulutlara selam ver.
Taşlara, kuşlara,
Atlara, otlara
İnsanlara selam ver.
Ne görürsen selam ver.
Sonra çıkarıp cebinden aynanı
Bir selam da kendine ver.
Hatırın kalmasın el gün yanında
Bu dünyada sen de varsın!
Üleştir dostluğunu varlığını,
Bir kısmı seni de sarsın.'
Üstün Dökmen

Ünlü Profesör Üstün Dökmen şiirinde iletişimi olumlu etkileyen hangi davranıştan söz etmiştir?

- A) Empati kurma
- B) Sen dili kullanma
- C) Etkili dinleme
- D) Ön yargısız olma

3.

Konuşurken hiçbir şey öğrenemezsiniz.
Lyndon B. Johnson

İnsanın öğrenmesi gereken ilk dil, tatlı dildir.
Barış Manço

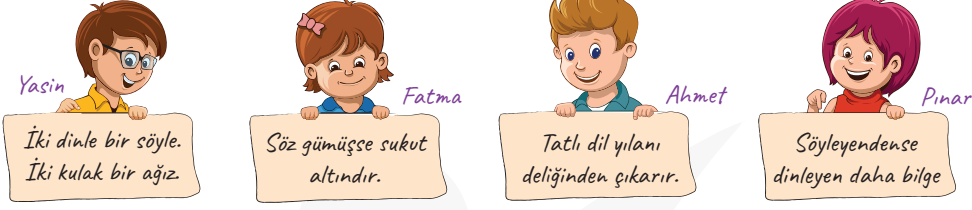
İnsan acı duyabiliyorsa canlıdır. Başkasının acısını duyabiliyorsa insandır.
Tolstoy

Yukarıda verilen özlü sözler olumlu bir iletişimde olması gereken özellikler ile eşleştirildiğinde hangisi dışarıda kalır?

- A) Empati kurma
- B) Etkin dinleme
- C) Kendini tanıma
- D) Etkin konuşma

SOSYAL BİLGİLER

4.



Yukarıdaki öğrencilerden hangisinin söylediği atasözü etkili dinleme ile ilgili değildir?

- A) Ahmet B) Yasin C) Fatma D) Pınar

5.

İzleyicileri televizyon yayınlarının olumsuz etkilerinden korumak amacıyla Radyo Televizyon Üst Kurulu tarafından geliştirilen, Akıllı İşaretler Sembol Sistemi 23 Nisan 2006 tarihinden itibaren Türk televizyon kanallarında uygulanmaktadır.



Aşağıdakilerden hangisi akıllı işaretlerin sağladığı faydalardan biri değildir?

- A) İzleyicileri televizyon yayınlarının olası zararlı etkilerinden korur.
B) Programın hangi yaş gurubuna uygun olduğunu belirtir.
C) Yaş gurubuna uygun olmayan yayının izlenmesini tamamen engeller.
D) Programın içeriği hakkında önceden bilgi sahibi olunması sağlar.

6.

Kısa kısa cevaplar vermen rahatsız edici

22:13. 9 Oca

Hmmmmmmmmmmmmmmmmmmmm
mmmmmmmmmmmmmmmmmmmm
mmmmmmmmmmmmmmmmmmmm
mmmmmmmmmmmmmmmmmmmm
mmmm

22:14. 9 Oca

Görselde verilen iletişim engeli aşağıdakilerden hangisidir?

- A) Karşımızdaki insanı yönlendirmeye çalışmak
B) İletişim kurarken alaycı tutum sergilemek
C) Başkalarının duygu ve düşüncelerini önemsemek
D) Ön yargılı davranmak, insanları oldukları gibi kabul etmemek

7.

Kozcağız İmam Hatip Ortaokulu 7. sınıf öğrencileri bir okul gazetesi çıkaracaktır.

Hazırlayacakları okul gazetesinin iletişim hak ve özgürlükleri temele alındığında

- I. doğru bilgi alma hakkı,
II. konut dokunulmazlığı,
III. haberleşme özgürlüğü

hangi özellikleri taşıması beklenir?

- A) Yalnız II B) Yalnız III
C) I ve III D) II ve III

8.

Sosyal medyanın yeni akımı: *Trashtag*



Gündeme düşen yeni *Trashtag* akımı da çevre kirliliğine dikkat çekmek için başlatıldı ve ortaya çıkan manzara göz doldurdu. Şimdiden Twitter'da 600.000'den fazla kişiye ulaşan akım, binlerce gönderiyle birlikte destek gördü. Farklı ülkelerde farklı dillerde açılan etiketlerle birlikte daha da yayılan *Trashtag*, kişilerin çöplerle dolu ortamları temizleyerek doğal hâline getirmesinden ortaya çıkıyor.

Verilen örnek habere göre medya ile ilgili

- I. kısa zamanda geniş kitlelere ulaşılmasını,
- II. yeni görüş ve düşüncelerin topluma yayılması,
- III. tüm insanların saygılı ve bilinçli olmasını,

yargılarından hangisine ulaşılabilir?

- A) Yalnız II B) I ve II
C) II ve III D) I, II ve III

9. İletişim ile ilgili kavramlar

- TV ve radyo yayınlarının denetimini yapar.
- Yanlış ya da eksik haberi düzeltten yazıdır.
- Halkın bir konudaki genel düşüncesidir.

Yukarıda tanımları verilen kavramlardan hangisinin aşağıda cevabı yoktur?

- A) Sansür B) Tekzip
C) RTÜK D) Kamuoyu

10. İletişim araçlarını kullanırken sahip olduğumuz hak ve özgürlüklerimiz Anayasamız tarafından güvence altına alınmıştır.

**T.C. Anayasası**

Madde 20- Herkes, özel hayatına saygı gösterilmesini isteme hakkına sahiptir...

Madde 22- Herkes, haberleşme hürriyetine sahiptir. Haberleşmenin gizliliği esastır...

Madde 26- Herkes, düşünce ve kanaatlerini söz, yazı, resim veya başka yollarla tek başına veya toplu olarak açıklama ve yayma hakkına sahiptir...

Bazı durumlarda bu haklarımıza devlet sınırlama getirebilir.

Aşağıdakilerden hangisi bu durumlardan biri değildir?

- A) Seferberlik ve sıkıyönetim
B) Genel ahlakın korunması
C) Belediye seçimlerinin güvenliği
D) Kamu güvenliğinin sağlanması



7. SINIFLAR İÇİN

OKULA YARDIMCI SINAVLARA HAZIRLIK
BECERİ TEMELLİ SORULAR

SOSYAL BİLGİLER DENEME KİTAPÇIĞI

4

- Bu kitapçıkta Sosyal Bilgiler dersine ait sorular bulunmaktadır.
- Bu sınav için tavsiye edilen süre 15 dakikadır.
- Bu denemede 10 soru bulunmaktadır.

Bu deneme
1. ünite
konularını
içermektedir.

SOSYAL BİLGİLER

1. Aşağıdaki tabloda iletişim ile ilgili atasözü ve deyimlerin verdiği mesajlar yer almaktadır.

	Atasözü ve Deyimler	Verilen Mesaj
I.	Tatlı dil yılanı deliğinden çıkarır.
II.	İnsanlara dil verilmiş konuşma öğretilmiş ki iletişim kurabilsinler.
III.	Düşünmeden söylenen söz insanları zor durumda bırakabilir.

Tablonun doğru tamamlanabilmesi için hangi seçeneğin boşluklara yazılması gerekir?

	I	II	III
A)	Güzel konuşmak insanları etkiler.	Bir ağızdan çıkan bin ağza yayılır.	Derdini söylemeyen derman bulamaz.
B)	Bir konuşulduğu zaman insanlar bin kişiye söyler.	Söz var iş bitirir, söz var baş yitirir.	Önce düşün sonra söyle.
C)	İkna olmayacak insanlar dahi güzel sözler karşısında oldukça yumuşak olurlar.	İnsanlar konuşa konuşa hayvanlar koklaşa koklaşa.	İstedikini söyleyen istemediğini ıstır.
D)	Bir olay hakkında insanlara nasihat bilgi verme.	Önce düşün sonra söyle.	Eğri oturup doğru konuşalım.

2. 20 yaşındaki genç delikanlı otobüsün camından bakarken birden bağırdı:

– *Baba; arabalar, arabaları görüyor musun, bizimle geliyorlar.*

Babası gülümsedi ve mutlulukla saçını okşadı. Genç bir süre daha dışarıyı izledi ve sonra birden bağırdı:

– *Bulutlar baba, bulutlar harika.*

Baba gülümseyerek oğlunu izledi.

– *Baba ağaçlar dedi aniden delikanlı. Onlar hep geride kalıyor dedi.*

Arkada oturan yaşlı adam, bu bağırmalardan rahatsız olmuş olacak ki;

Babanın omzuna dokundu.

Beyefendi oğlunuzu iyi bir doktora götürmelisin. Problemi var herhâlde.

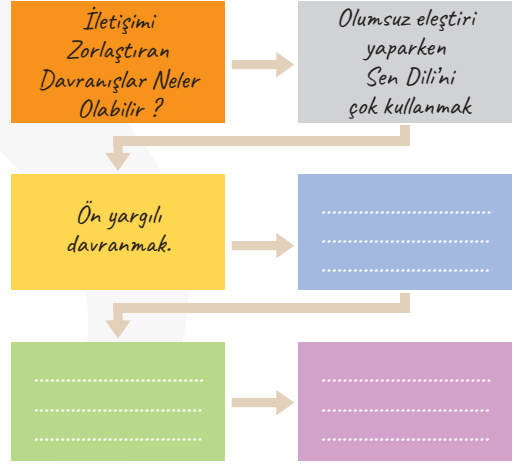
Baba geriye dönerek:

– *O zaten iyi bir doktordan geliyor. Oğlum doğuştan kördü ve ameliyat sonrası gözleri açıldı.”*

Verilen hikâyede yapılan iletişim hatası aşağıdakilerden hangisidir?

- A) Alay etme B) Ön yargı
C) Suçlama D) Emir verme

- 3.



Öğrencilerinden soruya uygun olarak tabloyu doldurmasını isteyen Bilge Öğretmen hangi öğrenci cevabını seçerse hata yapmış olur?

- A) **Enes:** Sözümden dönmek, alay etmek, oyalayıcı davranmak
B) **Ceren:** Karşımızdaki insanı eleştirmek yargılamak
C) **Efe:** Konuşmaktan çok dinlemeyi tercih etmek
D) **Nisa:** Çok konuşmak ve cevap hakkı vermemek

SOSYAL BİLGİLER

4. Kitle İletişim Araçları:

... Kişiler arası ilişkilerde yüz yüze etkileşimi bir anlamda ortadan kaldırdığı için sosyalleşme artar.

... İnsanlar ve toplumlar arasında etkileşim ve iletişim sağlanır.

... Kontrolü sağlanmazsa zaman kaybına yol açan araçlar hâline gelebilirler.

Yukarıda verilen bilgilerin "D" ve "Y" olarak sıralaması hangi seçenekte doğru verilmiştir?

A	B	C	D
Y	Y	D	Y
D	Y	Y	D
Y	D	Y	D

5. Bilge öğretmen öğrencilerinden iletişim hak ve özgürlükleri ile ilgili verilen soruları doğru ise "+" yanlış ise "-" ile işaretlemesini istemiştir.

1. Kitle iletişim araçları özel hayatın gizliliğine saygı duymalıdır. Kimsenin gizli görüntüleri, telefon görüşmeleri, mektupları yayınlanmamalıdır.
2. Herkes düşünce ve kanaatlerini özgürce ifade etme ve yayma özgürlüğüne sahiptir.
3. Hak ve özgürlükler hiçbir durumda sınırlandırılmaz.

Hangi öğrenci soruların tamamını doğru işaretlemiştir?

		1	2	3
A)	Ecrin	+	+	-
B)	Faruk	+	-	-
C)	Ceren	+	-	+
D)	Berk	-	+	+

6. KİTLE İLETİŞİM ARAÇLARININ FAYDALARI

.....

.....

KİTLE İLETİŞİM ARAÇLARININ ZARARLARI

.....

.....

Yukarıda verilen şemayı doldurması istenen bir öğrenci aşağıdakilerden hangisini seçmelidir?

	Faydaları	Zararları
A)	Haberleşme	Bilgi paylaşma
B)	Boş vakit geçirme	Radyasyon etkisi
C)	Alışveriş yapma	Sosyalleşememe
D)	Kontrolsüzlük	İletişimde aksama

7.



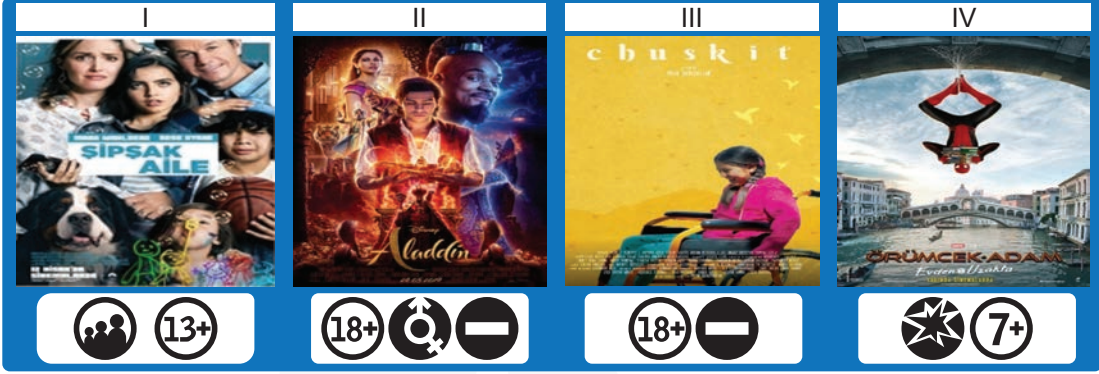
Evimdeki çiş köfte partisini gizlice çeken gazeteci haberinde evlendiği mi ve küçük bir eğlence tertiplediği mi yazmış. Bu doğru değil.

Ünlü türkücü Bilal Yanıkses'in iletişim hak ve özgürlükleri kapsamında hangi davranışı sergilemesi doğru olmaz?

- A) Yalan bir haber olduğu için tekzip yayınlamalı
- B) Özel hayatın gizliliği ihlal edildiği için suç duyurusunda bulunmalı
- C) Tanınmış kişi olduğu için her anını halkla paylaşmalı
- D) Haber düzeltilmeli doğru bilgi alma hakkı korunmalı

SOSYAL BİLGİLER

8. Aşağıda verilen deyimlerden hangisi iletişimi olumlu etkileyen tutum ve davranışlardan birisi değildir?
- A) Dilinde tüy bitmek
B) Önce düşün sonra söyle
C) Can kulağıyla dinlemek
D) Ağzından bal damlamak
9. Televizyon programlarında uyarı amacıyla "akıllı işaretler" kullanılmaktadır. Akıllı işaretler televizyon programlarının yaş grubumuza uygunluğu konusunda bize programı izlemeden önce uyarı verir.



Buna göre, 7. sınıf öğrencisi Rana'nın izleyeceği film aşağıdakilerden hangisi olabilir?

- A) I
B) II
C) III
D) IV
- 10.

The screenshot shows a web browser window with a search bar and a news article. The article title is "Öğrencilerin Başlattığı 'Mektup Kardeşliği' Dostluğa Dönüştü". The text describes a project initiated by students at Bekir Paşa Mehmet Gülhan İlköğretim Okulu and Yeşiltepe İlköğretim Okulu. The project involves exchanging letters and has become a friendship project. The article mentions that in the second year, the project was initiated, and in the third year, the project was expanded to include a meeting of the students.

Verilen bilgiye göre;

- I. Yazılı iletişim kanalları kullanılmıştır.
II. Araç olarak seçilen iletişim yolu sosyalleşme sağlamıştır.
III. Öğrenciler kendini doğru ifade eden iletişim sergilemiştir.

yargılarından hangisine ulaşılabilir?

- A) I ve II
B) I ve III
C) II ve III
D) I, II ve III



7. SINIFLAR İÇİN

OKULA YARDIMCI SINAVLARA HAZIRLIK
BECERİ TEMELLİ SORULAR

SOSYAL BİLGİLER DENEME KİTAPÇIĞI

5

- Bu kitapçıkta Sosyal Bilgiler dersine ait sorular bulunmaktadır.
- Bu sınav için tavsiye edilen süre 15 dakikadır.
- Bu denemede 10 soru bulunmaktadır.

Bu deneme
1. ünite
konularını
içermektedir.

1.



Ülkemizde herkes düşüncesini ve fikrini rahatlıkla ifade edebilir fakat bazı durumlarda devlet buna sınırlama getirebilir.

Yukarıdaki bilgiye göre, aşağıdakilerden hangisi devletin düşünceyi açıklama özgürlüğümüzü kısıtladığı hâllerden biri değildir?

- A) Sıkıyönetim ve savaş hâlinde
- B) Olağanüstü hâl olaylarında
- C) Ekonomik kriz yaşandığında
- D) Toplum sağlığını tehdit eden durumlarda

3. Aşağıda verilen davranışlar olumlu ise ☺ olumsuz ise ☹ ifadesini bırakınız.

	Davranış	Olumlu	Olumsuz
I.	Empati kurma	☺	
II.	Emir verme		☹
III.	Etkin dinleme	☺	
IV.	Öğüt verme		☹

Aşağıdaki öğrenci davranışlarından hangisi doğrudur?

	I	II	III	IV
A)	☺	☺	☹	☺
B)	☹	☹	☺	☹
C)	☺	☹	☺	☹
D)	☹	☺	☹	☺

4.

GAZETE

SAYI 1234 PAZARTESİ 15 OCAK 2019 NO 342

Minik eller üşümesin!

Yardım kampanyası

Türk Kızılay'ı ve sosyal medya fenomenleri iş birliğiyle hayata geçirilen "Minik Eller Üşümesin" kampanyasında toplanan yardımlar 31 ildeki 310 okulda okuyan ihtiyaç sahibi 15.000 çocuğun yüzünü güldürecek. Kamuoyunda büyük ilgi uyandıran projeye yardımlar çığ gibi büyüyor.

2. Hakan her gün okula geç kalmaktadır. Bu durumdan rahatsız olan öğretmeni;
- I. Geç kalman beni endişelendiriyor.
 - II. Gelmesen de olurdu ders bitti.
 - III. Sorumluluklarını bilen öğrenci geç kalmaz.

Hangi ifadeleri kullanırsa iletişimi olumlu yönde başlatmış olur?

- A) Yalnız I
- B) I ve II
- C) II ve III
- D) I, II ve III

Verilen köşe yazısına iletişim ile ilgili aşağıdaki başlıklardan hangisinin getirilmesi uygun olur?

- A) Kitle iletişim araçlarının etkisi
- B) Olumlu iletişim örneği
- C) Empatinin gücü
- D) Haberleşme hürriyeti

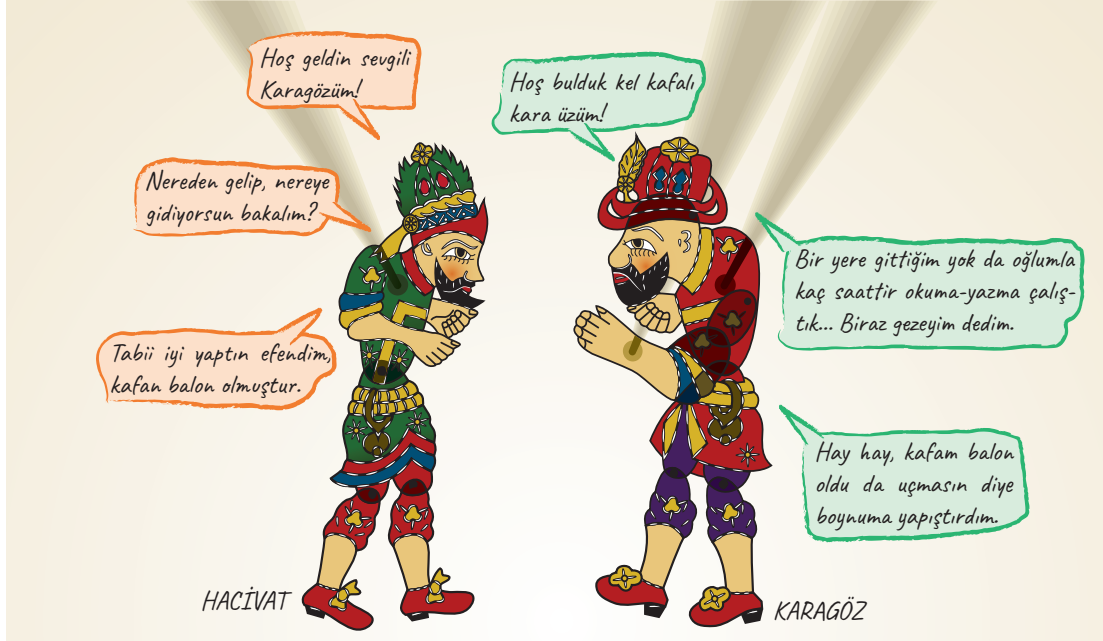
SOSYAL BİLGİLER

5. I. "Yemekteyiz" programında, genç bir yarışmacının sinirlenmesini gerektirecek bir durum olmadığı halde diğer yarışmacılara karşı terbiye ve saygı sınırlarını aşan tavırlar sergilediği, şiddet içerikli davranışların kesilmeden ekrana getirildiği tespitiyle TV 8'e idari para cezası verildi.
- II Sigara alışkanlığının dizi ve filmlerin etkisiyle yayıldığını dikkate alan Sağlık Bakanlığı, ünlü isimlerin sigaralı görüntülerini takibe aldı. Bir Yeşilçam klasiği Hababam Sınıfı'ndaki öğretmenlerin "Kim daha hızlı sigara yakar?" görüntüleri artık puslu izlenecek.
- III. Ünlü oyuncu geçen gün Maltepe'de büyük bir kaza geçirdi. Oyuncu "durumu ağır" yalanını gazetede yalanladı. Bu yalan haberi çıkaran kişilere sert tepki gösterdi.

İletişim hak ve özgürlükleri ile ilgili verilen örnek olaylar aşağıdaki hangi seçenekte doğru eşleştirilmiştir?

	I	II	III
A)	Sansür	Kamuoyu	Tekzip
B)	RTÜK	Sansür	Tekzip
C)	Tekzip	Sansür	RTÜK
D)	TRT	Medya	Kamuoyu

6.



Verilen diyalogda iletişimi zorlaştıran davranışlardan hangisi yapılmamıştır?

- A) Argo (düşük seviyeli sokak ağzı) kullanmak.
- B) Sözünden dönmek, alay etmek, oyalayıcı davranmak.
- C) Teselli etmek, konuyu değiştirmeye çalışmak.
- D) Hakaret içerikli konuşmalar yapmak.

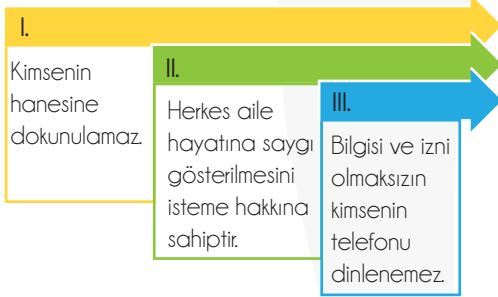
SOSYAL BİLGİLER

7. a. Çok konuşmak ve cevap hakkı vermemek
b. Her zaman "sen dili" ile konuşmak.
c. Konuşmaktan çok dinlemeyi tercih etmek
d. Suçlayıcı bir tavırda olmak
e. Yönlendirmek, öğüt vermek, teselli etmek.
f. Açık ve net olmak
g. Suçlayıcı ve kırııcı olmamak

Olumlu ve olumsuz iletişim eşleştirilmesi hangi seçenekte doğru verilmiştir?

	Olumlu	Olumsuz
A)	c-f-g	a-b-d-e
B)	b-c-e-g	a-d-f
C)	b-e-f-g	a-c-d
D)	a-b-d-g	c-e-f

8.



Verilen bilgiler ilgili oldukları iletişim hak ve özgürlükleri ile hangi seçenekte doğru eşleştirilmiştir?

	I	II	III
A)	Haberleşme özgürlüğü	Doğru bilgi alma hakkı	Düşünceyi açıklama özgürlüğü
B)	Konut dokunulmazlığı	Özel yaşamın gizliliği	Haberleşme özgürlüğü
C)	Düşünceyi açıklama özgürlüğü	Doğru bilgi alma hakkı	Konut dokunulmazlığı
D)	Konut dokunulmazlığı	Özel yaşamın gizliliği	Doğru bilgi alma hakkı

9. Hakan Bey ailecek izleyecekleri filmin başlamasını beklerken ekranda aşağıdaki akıllı işaretler çıkmıştır.



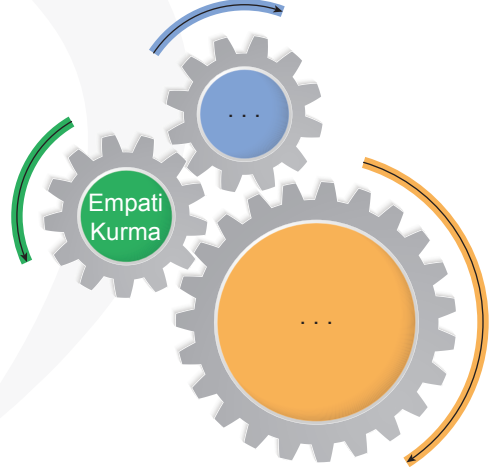
Hakan Bey'in bu durum karşısında;

- I. çocuklarına kötü örnek teşkil edeceği için kanalı değiştirmesi,
II. ailede yedi yaş altı birey olmadığı için dikkate almaması,
III. filme başlanması olumsuz sahnelerde kanalın değiştirilmesi

hangi davranışı sergilemesi doğru olur?

- A) Yalnız I
B) I ve II
C) II ve III
D) I ve III

10. İrem, etkili bir iletişimde dikkat edilmesi gerekenleri çark sistemine yerleştirecektir.



Aşağıdakilerden hangisini çark sistemine yazarsa hata yapılmış olur?

- A) Bireyin kendini tanıması
B) Suçlayıcı ve kırııcı olmamak
C) Dinlemekten çok konuşmayı tercih etmek
D) Açık ve anlaşılır olmak